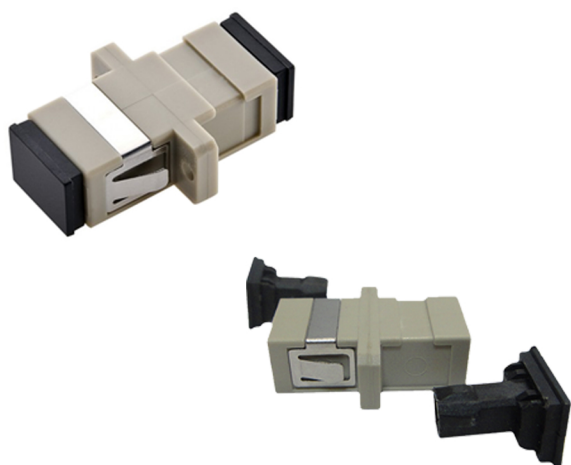




# Acoplador Óptico SC MM Simplex



Cód. IN-10035

## Aplicação

Os adaptadores ópticos Inet permitem a conexão das fibras com baixa atenuação e alta taxa de retorno, garantindo assim, uma excelente continuidade do sinal óptico.

Especificações Técnicas	
Material	Plástico e metal
Perda de Inserção	$\leq 0.20$
Repetibilidade (db)	$\leq 0.10$
Intercambiabilidade(db)	$\leq 0.20$
Temperatura de operação	(°)-40-+ 80
Temperatura de armazenamento	(°)-40-+ 85
Cor	Bege