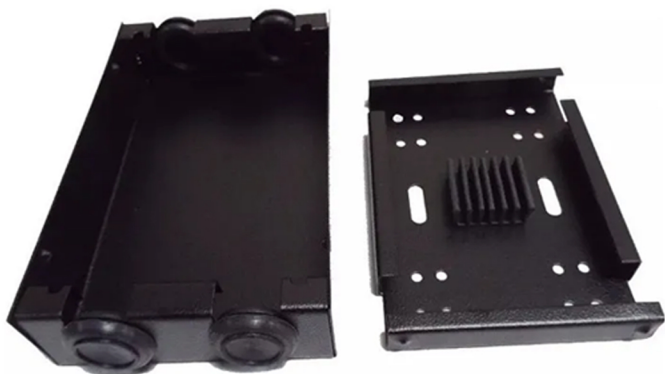




Terminador Óptico 12FO Metálico preto



Cod. IN-326

Aplicação

Produto utilizado para terminação óptica, fazendo a transição entre o cabo e a extensão óptica, através de emenda por fusão. Desenvolvido para acomodação de até 12 emendas ópticas em sua bandeja interna. Possui 4 entradas de cabos, vedadas através de borracha tampão. Fechamento da tampa feita através de parafusos M4. A fixação dos cabos ópticos é feita diretamente na bandeja de acomodação das emendas.

Especificações Técnicas

Fibras	12
Kits	Kit de parafusos para fixação na parede
Fornecimento padrão	Estrutura em Aço SAE 1020 de 1,20 mm
Tampa para fechamento	Aço SAE 1008 de 0,9mm