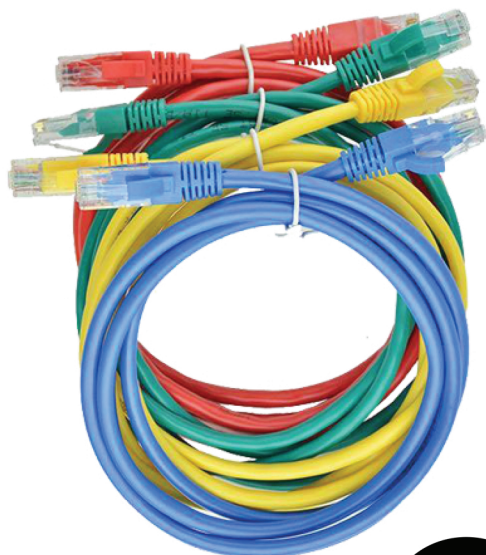




# Patch Cord CAT5E



**100%  
Cobre**

## Aplicação

Os cabos Patch Cord CAT5E inet, são utilizados para a interligação entre os diversos equipamentos do sistema de uma rede estruturada, como por exemplo, estações de trabalho, tomada de telecomunicações, interligação entre patch panels. Permitindo o tráfego de voz, dados e imagem.

- TIA/EIA 568B.2
- Cabo constituído por condutores de cobre flexível
- Classe de flamabilidade CMX
- Material de contato elétrico RJ45 8 vias em liga de cobre com camada de 100uin de níquel e camada externa de 50uin de ouro.

## Especificações Técnicas

<b>Tipo de cabo</b>	U/Utp
<b>Aplicação</b>	Indoor
<b>Categoria</b>	Cat.5e
<b>Cor Disponível</b>	Azul, Cinza e Vermelho
<b>Tipo de conexão</b>	RJ45
<b>Temperatura de Armazenamento</b>	-40 °C a +70 °C
<b>Temperatura de Operação</b>	-10°C a +60°C

Código	Cor	Metros
IN-10276	AZUL	1,5
IN-10277	CINZA	1,5
IN-10278	VERMELHO	1,5
IN-10279	AZUL	2,5
IN-10280	CINZA	2,5
IN-10281	VERMELHO	2,5



# Características Dimensionais

Cabo	Número de Pares	Diâmetro Externo Nominal (mm)	Massa Líquida (Kg/Km)
Cat. 5E	4	5.5±0.2	33.5

# Características Elétricas - Valores Típicos

Características	Unidade	Valor
Resistência Elétrica em CC Máxima do Condutor a 20°C	$\Omega$ / 100 m	9.38
Capacitância Mútua Máxima 1 kHz	nF/m	5.6
Impedância Característica (1-100 MHz)	$\Omega$	100±15
Velocidade de propagação	%	69
Resistência de Isolamento	M $\Omega$ *km	10000

Freq.	Insertion Loss	NEXT	PSNEXT	ACR	PSACR	ELFEXT	PSELFEXT	RL
MHz	dB/100m	dB	dB	dB/100m	dB/100m	dB/100m	dB/100m	dB/100m
1	2.4	65.	62.3	63.	60.3	63.	60.8	20.0
4	4.9	56.3	53.3	52.2	49.2	51.7	48.7	23.0
8	6.9	51.8	48.8	46.0	43.0	45.7	42.7	24.5
10	7.8	50.3	47.3	43.8	40.8	43.8	40.8	25.0
16	9.9	47.3	44.3	39.1	36.1	39.7	36.7	25.0
20	11.1	45.8	42.8	36.5	33.5	37.7	34.7	25.0
25	12.5	44.3	41.3	33.9	30.9	35.8	32.8	24.3
31.25	14.1	42.9	39.9	31.2	28.2	33.9	30.9	23.6
62.5	20.4	38.4	35.4	21.4	18.4	27.8	24.8	20.7
100	26.4	35.3	32.3	13.3	10.3	23.8	20.8	19.0

