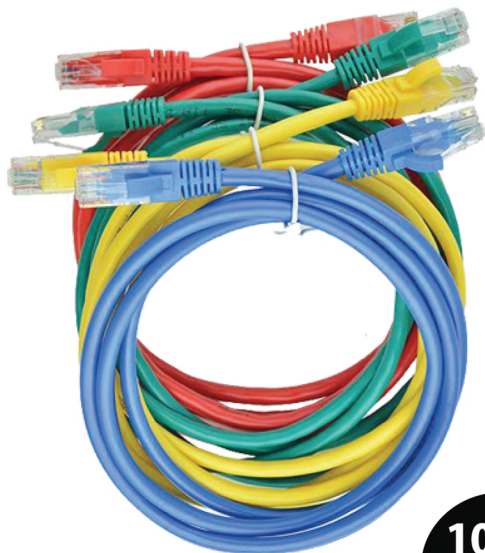




Patch Cord CAT6



**100%
Cobre**

Aplicação

Os cabos Patch Cord CAT6 Inet, são utilizados para a interligação entre os diversos equipamentos do sistema de uma rede estruturada, como por exemplo, estações de trabalho, tomada de telecomunicações, interligação entre patch panels. Permitindo o tráfego de voz, dados e imagem.

Especificações Técnicas	
Tipo de cabo	U/Utp
Aplicação	Indoor
Categoria	Cat.6
Cor Disponível	Azul, Cinza e Vermelho
Tipo de conexão	RJ45
Temperatura de Armazenamento	-40 °C a +70 °C
Temperatura de Operação	-10°C a +60°C

Características Dimensionais			
Cabo	Nº de Pares	Diâmetro Externo Nominal(mm)	Massa Líquida (kg/km)
Cat.6 CMX	4	6.0±0.2	38.3

Código	Cor	Metros
IN-10282	AZUL	1,5
IN-10283	CINZA	1,5
IN-10284	VERMELHO	1,5
IN-10285	AZUL	2,5
IN-10286	CINZA	2,5
IN-10287	VERMELHO	2,5





Características Elétricas - Valores Típicos

Características	Unidade	Valor
Resistência Elétrica em CC Máxima do Condutor a 20°C	$\Omega / 100 \text{ m}$	9.38
Capacitância Mútua Máxima 1 kHz	nF/m	5.6
Impedância Característica (1-100 MHz)	Ω	100±15
Velocidade de propagação	%	69
Resistência de Isolamento	$M\Omega \cdot \text{km}$	10000

Freq.	Insertion Loss	NEXT	PSNEXT	PS NEXT	RCA-N	ACR-F	RL	Delay
MHz	dB	dB	dB	dB	dB	dB	dB	ns
1	3	65	62	62	62	63.	19	555
4	4	63	60.5	60.5	59	51.2	19	555
8	5.7	58.2	55.6	55.6	52.5	45.2	19	555
10	6.3	56.6	54	54	50.2	43.3	19	555
16	8	53.2	50.6	50.6	45.2	39.2	18	555
20	9	51.6	49	49	42.6	37.2	17.5	555
25	10.1	50	47.3	47.3	39.9	35.3	17	555
31.25	11.4	48.4	45.7	45.7	37	33.4	16.5	555
62.5	16.5	43.4	40.6	40.6	26.9	27.3	14	555
100	21.3	39.9	37.1	37.1	18.6	23.3	12	555
200	31.5	34.8	31.9	31.9	3.3	17.2	9	555
250	35.9	33.1	30.2	30.2	-2.8	15.3	8	555

