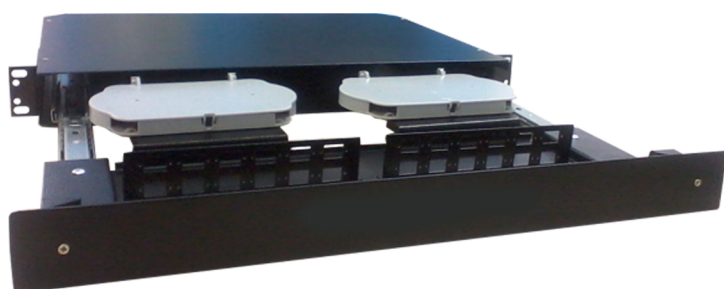




DIO 19 24FO SC Vazio S/ Tubete



Cod. IN-130

Especificações Técnicas

Estrutura	Aço de 1,2mm
Frente	Placa de ferro 1,2mm
Bandejas	Plásticas para acomodação das fibras
Possibilidade de instalação	Para adaptadores SC ou LC duplex
Pintura	Epóxi-pó texturizada.

Aplicação

Utilizados para realização de manobras e interconexão com equipamentos em emendas entre cabos e extensões ópticas, permitindo a utilização nos modelos tipo loose, tight, multicordão, internos ou externos com fibras SM ou MM. Sua principal utilização é a distribuição, organização, derivação e identificação das fibras ópticas, ocupando espaço reduzido dentro do rack, painel, quadro de comando, DG ou qualquer outro local utilizado para montagem.