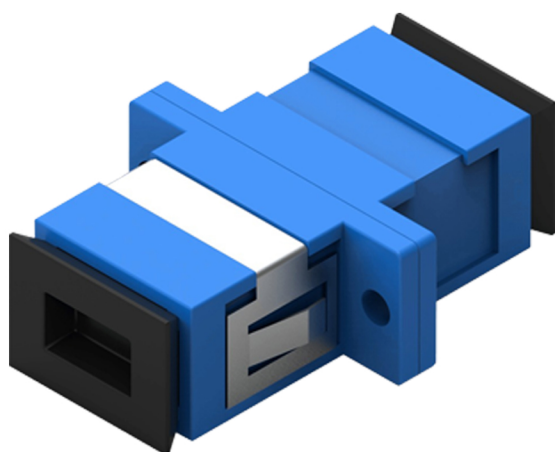




Acoplador Óptico SC SM Simplex



Cód. IN-10036

Especificações Técnicas	
Modelo	Simplex
Conector	SM
Perda de inserção	UPC $\leq 0.3\text{dB}$, APC $\leq 0.3\text{dB}$
Perda de retorno	UPC $\geq 50\text{db}$, APC 60dB
Dimensões do Conector	10 x 10 x 1 cm

Aplicação

Os adaptadores ópticos monomodo permitem a conexão das fibras com baixa atenuação e alta taxa de retorno, garantindo assim, uma excelente continuidade do sinal óptico. São conhecidos como emenda dupla fêmea, acoplador óptico ou adaptador óptico. Podem ser utilizados em DIO (Distribuidor Interno óptico) ou Caixas CTO (Caixa terminal óptica) para acoplamento de pigtails, cordões ópticos e splitters.